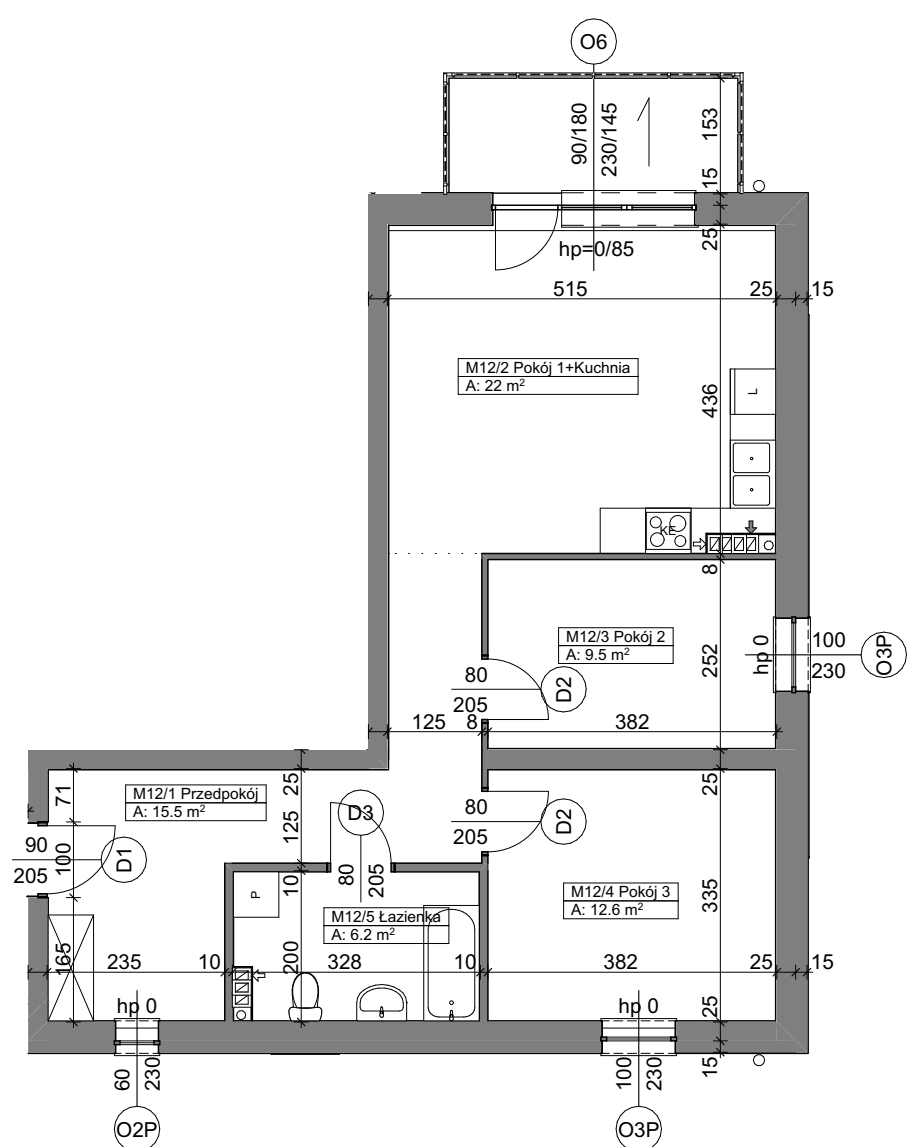
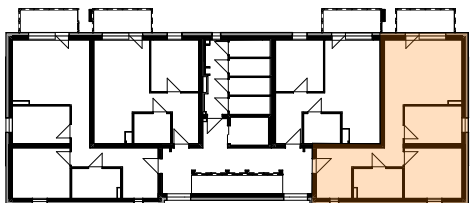
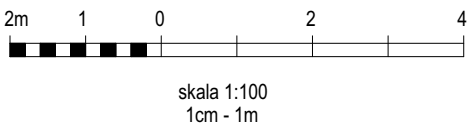


OSIEDLE ZABUDOWY WIELORODZINNEJ - BUDYNEK D



M12 Mieszkanie

Kategoria strefy	Nr	Nazwa pomieszczenia	Powierzchnia
Mieszkanie 12			
	M12/1	Przedpokój	15.48
	M12/2	Pokój 1+Kuchnia	21.98
	M12/3	Pokój 2	9.51
	M12/4	Pokój 3	12.63
	M12/5	Łazienka	6.22
			65.82 m ²



UWAGA:
Widoczne wymiary pokazują odległość pomiędzy elementami ścian bez warstw wykończenia tynkiem. Do pomiarów powierzchni przyjęto wykończenie tynku o grubości 1,5cm